

LORENZ solo

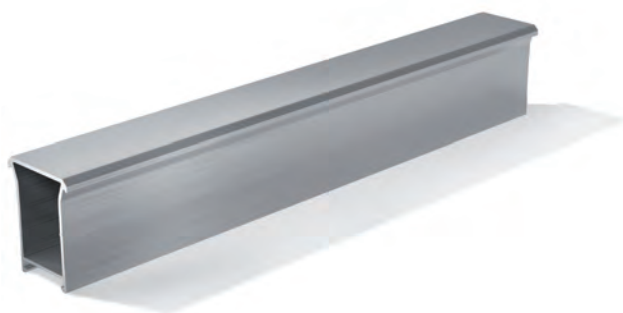
MONTAGESYSTEME 
LORENZ



LORENZ solo

Kosteneffizientes Montagesystem als Fundament der PV-Anlage

Jede Photovoltaikanlage braucht ein starkes Fundament – ein solches ist LORENZ solo. Das gleichermaßen kosteneffiziente wie äußerst langlebige Montagesystem setzt auf korrosionssicheres Aluminium. Das eingesetzte Hohlkammerprofil bietet bei geringem Eigengewicht eine hohe Tragfähigkeit. Zudem garantiert das gesamte System eine optimale Belastungsverteilung am Modulrahmen und die gleichmäßige Belastung des Dachstuhls. Auch Dachunebenheiten gleicht LORENZ solo mit dem eingesetzten Multikopf problemlos aus und sorgt so für eine einheitliche Oberfläche der gesamten PV-Anlage.



Das LORENZ solo eignet sich zur einlagigen Montage gerahmter Photovoltaikmodule auf Schrägdächern.

- Geeignet für alle Dacheindeckungen
- Großer Höhenausgleich mit Multikopf möglich
- Höchster Vormontagegrad aller Komponenten
- Projektbezogene Systemstatik
- Komponenten aus Aluminium und Edelstahl sichern Korrosionsschutz. Hergestellt und vormontiert in Deutschland

Die Vorteile auf einen Blick:

- Einlagiges Montagesystem
- Höchste Stabilität
- TÜV-geprüfte Qualität
- Guter Ausgleich von Dachunebenheiten
- Optimale Wirtschaftlichkeit
- Hohe Langlebigkeit
- Projektbezogene Statik



Im Vergleich zu herkömmlichen Dachhaken hält der LORENZ Dachhaken aus hochfestem Aluminium bis zu vierfacher Belastung stand.




Die Soloklemme ist einsetzbar für alle gängigen Rahmenhöhen. Die Montage erfolgt einfach und schnell: Auf das Profil klicken, festschrauben, fertig.



Dachunebenheiten gleicht der Multikopf aus, der das Soloprofil sicher fixiert. Exakt angepasste Endkappen unterstreichen auch optisch den hochwertigen Auftritt der gesamten Anlage.

LORENZ solo			
Dachanbindung	LORENZ Art. Nr	Beschreibung	Übersicht
Dachhaken Al6	138724600	Dachhaken für Ziegeldächer.	
Dachhaken Al8	138724000	Multikopf (138711400) zur Profilanbindung notwendig.	
Schieferdach-anbindung	138671600	Befestigung auf Schieferdächern. Einfache, schnelle und sichere Montage.	
Schieferdachanbindung. 311x311mm.Set	138671650	Multikopf Stockschraube (138711320) zur Profilanbindung notwendig.	
Stockschraube 140	463561600	Patentierte LORENZ Stockschraube. Einsatz auf Well eternit oder Trapezblech. Innovatives Dichtungskonzept verhindert Eindringen von Wasser. Multikopf Stockschraube (138711320) zur Profilanbindung notwendig.	
Stockschraube 180	463561800		
Stockschraube 200	463561900		
Multikopf Stockschraube Fix.Set	138711320	Profilanbindung zur Montage auf Stockschrauben oder Schieferdachanbindung, mit Mutternkäfig zur Befestigung. 4 cm Höhenausgleich.	
Multikopf kurz Fix.Set	138711400	Profilanbindung zur Montage auf Dachhaken, mit Schloßschraube zur Befestigung an der Dachanbindung. 4 cm Höhenausgleich.	
Profile			
Profil solo, 5,955 m	138236560	Montageprofil für hohe Lasten. Zentrische Profilanbindung über Multikopf.	
Profilverbinder			
Soloprofilverbinder.Set	138433000	Profilverbinder für das Soloprofil.	
Endkappen			
Endkappe solo-basic strong / solo, silber	139457000	Profilabschluss.	
Endkappe solo-basic strong / solo, dunkel	139457500		

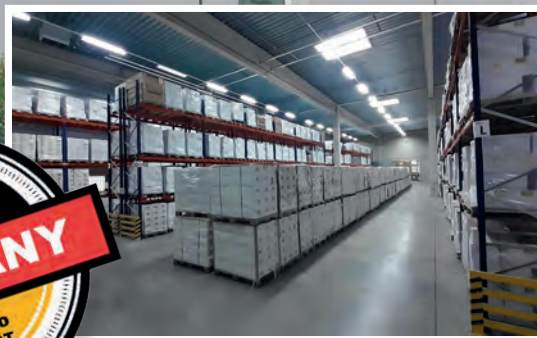
LORENZ solo			
Modulklemmen	LORENZ Art. Nr	Beschreibung	Übersicht
Mittelklemme RH30-42s.Set	139212000	Modulmittelklemme für Rahmenhöhen von 30 bis 42 mm s= silber d= dunkel	
Mittelklemme RH30-42d.Set	139212100		
Endklemme RH30-42s.Set	139230200	Modulendklemme für Rahmenhöhen von 30 bis 42 mm s= silber d= dunkel	
Endklemme RH30-42d.Set	139230210		
Zubehör			
Soloclip	139486700	Kabelclip zur Befestigung der Modulkabel am solo Profil.	

Technische Daten	
Werkstoffe	Aluminium, Edelstahl A2 und A4, EPDM DIN 7715 P3
Eignung Module	Gerahmte Module mit Rahmenhöhe 30 - 42 mm
Eignung Lasten	Windlast bis Zone 1-4 (DIN EN 1991-1-4), Schneelast bis Zone 1-3 (DIN EN 1991-1-3)
Planung	Planungsprogramm Solar Pro.Tool.
Besonderheiten	Thermische Trennung nach 18 Metern erforderlich.

LORENZ im Internet



Qualität aus Deutschland



Seit mehr als 20 Jahren entwickeln und produzieren wir zukunftssichere Montagesysteme aus hochwertigem Aluminium für Photovoltaik und Solarthermie. Mit der kompletten Fertigung im eigenen Haus setzen wir zu 100% auf Qualität aus Deutschland.

Ob Stanzen, Sägen, Bohren oder Fräsen: Unser moderner Maschinenpark am Standort Frechen bietet uns alle Optionen für eine effiziente Aluminiumbearbeitung. Die Vormontage der Komponenten erfolgt ebenfalls hier oder bei Partnerunternehmen in der Region. So verhindern wir nicht nur unnötige Materialtransporte und schonen die Umwelt, sondern sichern auch eine lückenlose Qualitätskontrolle.

Bei der Produktentwicklung und Optimierung ist uns das Feedback vom Dach besonders wichtig. Nur dort können die Produkte auf Herz und Nieren getestet werden. Der enge Austausch mit unseren Partnern ermöglicht uns die stetige Optimierung der LORENZ-Produkte.

So gelingt es uns, mit unseren langlebigen Komponenten und den ausgewählten Produktionsstandorten und -verfahren einen Beitrag zur nachhaltigen Ressourcennutzung erneuerbaren Energien zu erbringen. Überzeugen auch Sie sich von der hohen Qualität der LORENZ-Montagesysteme.

LORENZ ■ Lösungen mit Dachverstand

LORENZ-Montagesysteme GmbH

Alfred-Nobel-Straße 7-9
DE - 50226 Frechen

Fon +49 2234 93309-0
Fax +49 2234 93309-19

info@lorenz-ms.de
www.lorenz-montagesysteme.de

Änderungen vorbehalten. Stand 06/2024.
Keine Haftung bei Irrtümern und Druckfehlern.