

**LORENZ** solo-basic



MONTAGESYSTEME   
**LORENZ**



**LORENZ** solo-basic

## Ein kosteneffizientes Montagesystem für die Ewigkeit

LORENZ solo-basic ist das Montagesystem für die Ewigkeit: Denn nicht nur beim Hausbau, auch bei der Montage einer PV-Anlage zählt die Langlebigkeit des eingesetzten Materials. Das besonders kosteneffiziente Montagesystem LORENZ solo-basic setzt auf korrosionssicheres Aluminium. Das eingesetzte Hohlkammerprofil mit seitlicher Anbindung eignet sich für alle Lastanforderungen: Als solo-basic light für geringe und als solo-basic strong für hohe Lasten. Die Anbindung kann direkt am überdurchschnittlich starken Aluminiumdachhaken erfolgen. Dachunebenheiten gleicht dieses Montagesystem problemlos aus und sorgt so für eine einheitliche Oberfläche der gesamten PV-Anlage.



## Die Vorteile auf einen Blick:

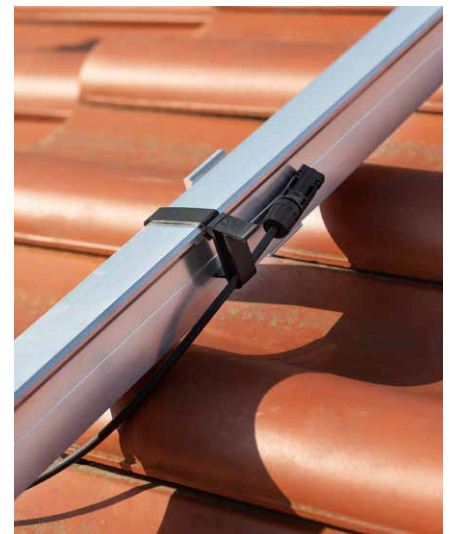
- Ein- oder zweilagiges Montagesystem
- Höchste Stabilität
- TÜV-geprüfte Qualität
- Guter Ausgleich von Dachunebenheiten
- Optimale Wirtschaftlichkeit
- Hohe Langlebigkeit
- Projektbezogene Statik



Im Vergleich zu herkömmlichen Dachhaken hält der LORENZ Dachhaken aus hochfestem Aluminium bis zu vierfacher Belastung stand.



Das gesamte System garantiert eine optimale Belastungsverteilung am Modulrahmen und die gleichmäßige Belastung des Dachstuhls. Die vorhandene Fläche wird optimal ausgenutzt.



Mit dem bewährten LORENZ Solo-clip ist eine simple und dauerhaft sichere Kabelführung gewährleistet. So wird verhindert, dass die Kabel im Laufe der Jahre durch äußere Einflüsse beschädigt werden. Einfach einklicken. Fertig.

# Qualität aus Deutschland

MONTAGESYSTEME  
**LORENZ**

Ihr Vertriebspartner:

Seit mehr als 15 Jahren entwickeln und produzieren wir zukunftssichere Montagesysteme für Photovoltaik und Solarthermie aus korrosionssicherem Aluminium. Mit unserer Produktion am Standort Frechen setzen wir zu 100% auf deutsche Fertigung.

Ob stanzen, sägen, bohren oder fräsen, die komplette Aluminiumbearbeitung findet an diesem Standort statt. Kleinteile werden in der Region zusammengebaut. Das verhindert nicht nur unnötige Materialtransporte und schont die Umwelt, sondern sichert auch eine optimale Qualitätskontrolle.

Bei der Produktentwicklung und Optimierung ist uns das Feedback vom Dach besonders wichtig. Nur dort können die Produkte auf Herz und Nieren getestet werden. Durch den engen Austausch mit unseren Partnern können wir so die LORENZ Produkte stetig optimieren. So gelingt es uns mit unseren langlebigen Produkten sowie den ausgewählten Produktionsstandorten und -verfahren einen positiven Beitrag zur nachhaltigen Zukunftsgestaltung zu erbringen. Überzeugen auch Sie sich von der hohen Qualität der LORENZ-Montagesysteme.

**LORENZ ■ Lösung mit Dachverstand**

## LORENZ-Montagesysteme GmbH

Alfred-Nobel-Straße 7-9  
DE-50226 Frechen

Fon +49 2234 93309-0  
Fax +49 2234 93309-19

info@lorenz-ms.de  
www.lorenz-montagesysteme.de

Änderungen vorbehalten. Stand 07/2021.  
Keine Haftung bei Irrtümern und Druckfehlern.